

# La piscine du Haut Var

## Un projet de territoire

Educatif, sportif et de loisirs au service du public

# La piscine du Haut Var

## ● Raison d'être

- L'aisance aquatique: une priorité nationale
- Un projet pour le territoire du Haut Var:
  - Pas de piscine ouverte toute l'année dans un rayon de 25km
  - Pas d'apprentissage de la natation pour les enfants
  - Pas d'activité sportive aquatique
  - Pas d'activité physique pour les aînés

# L'aisance aquatique: une priorité nationale



**Faire en sorte que tous les enfants apprennent à nager en sécurité est un levier majeur de prévention des accidents de la vie courante chez les moins de 15 ans.** Ainsi, permettre à chacun de pouvoir nager en sécurité, dès le plus jeune âge est une des priorités de l'enseignement d'éducation physique et sportive.

# La piscine de Sillans La Cascade

## ● Historique

- La piscine a été ouverte dans le cadre de l'opération 1000 piscines pour la France en 1978
  - Piscines dites « piscine caneton »
- Elle a été tour à tour gérée en régie, puis en association et à nouveau en régie
- Elle a été fermée en 2014, la commune ne pouvant plus assurer seule les charges de fonctionnement et les investissements nécessaires à sa rénovation

# La piscine de Sillans La Cascade

- Historique de fréquentation
  - 40 à 45000 entrées
    - 20 à 25 écoles communales
    - 3 collèges
    - 4 lycées
    - 7 clubs sportifs
    - 5 établissements spécialisés (IME,..)
    - 6 centres aérés communaux

# La piscine de Sillans La Cascade

- Zone de chalandage

- Seule piscine ouverte toute l'année dans le Haut Var
- 25 communes dans un rayon de 20/25km
- Potentiel: plus de 40 000 habitants

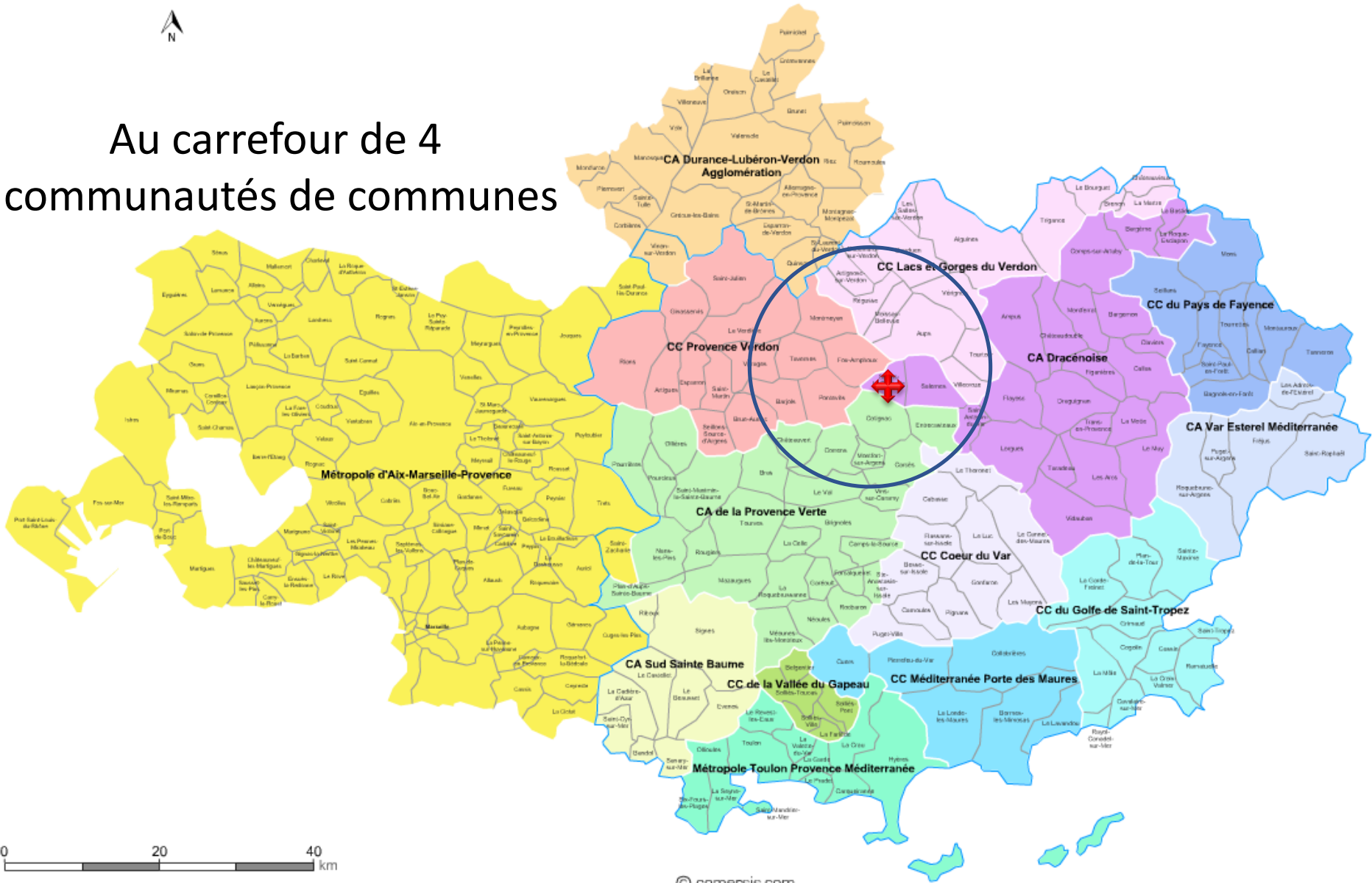
# La piscine de Sillans



# La piscine du Haut Var



# Au carrefour de 4 communautés de communes

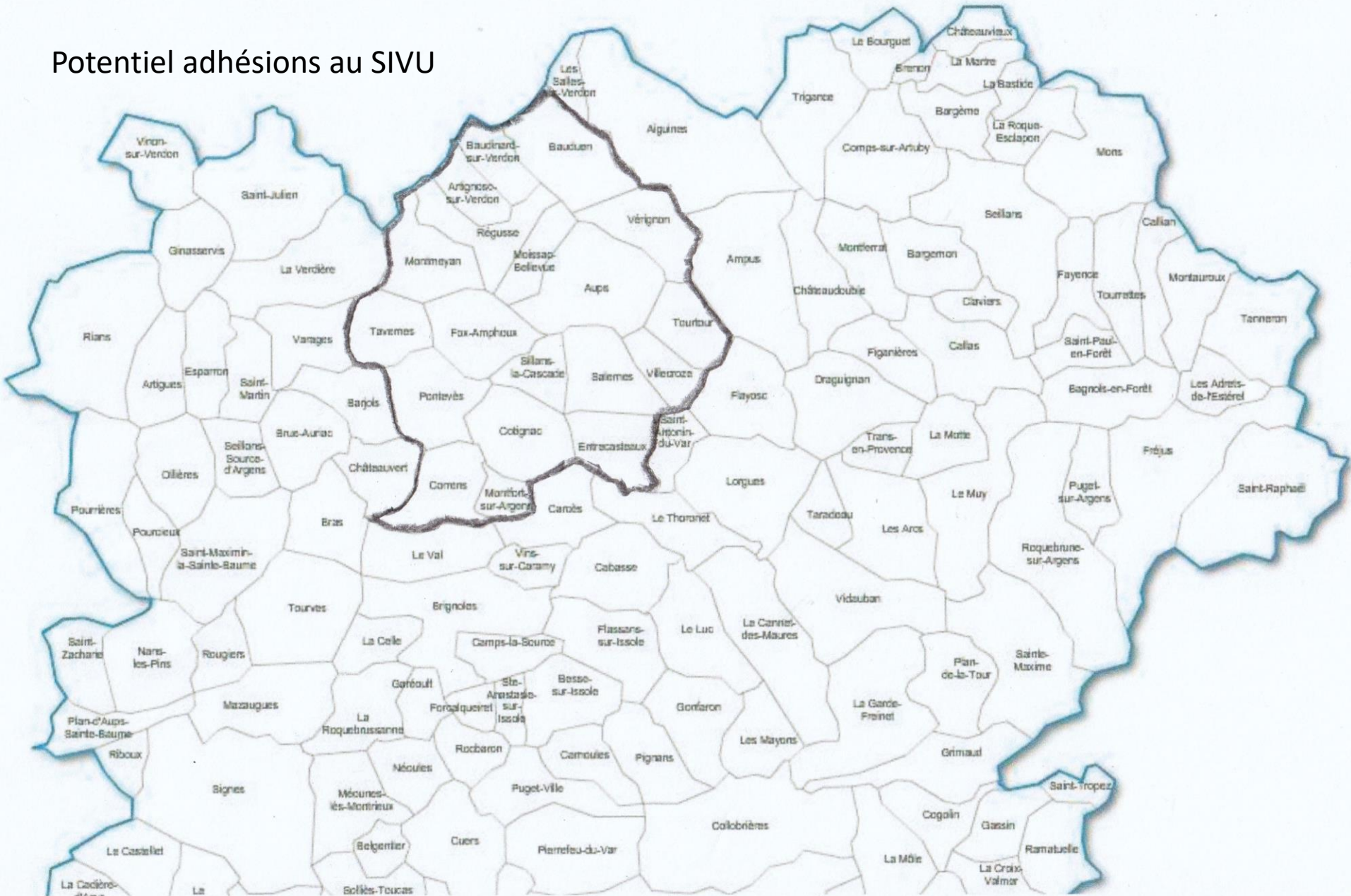


0 20 40 km  
Mise à jour : 04/04/2018

© comersis.com



# Potentiel adhésions au SIVU



# La piscine du Haut Var

- Zone de chalandise
  - 15 à 20 communes – 15 à 20 000 habitants
  - Potentiel de 45 à 50 000 entrées/an
  - 15 à 20 écoles primaires
  - 1 collège
  - 5 Etablissements spécialisés
  - 6 Centres aérés
  - Club et associations sportifs

# La piscine du Haut Var

- Un projet d'avenir pour le territoire
  - Une nouvelle structure de gestion
  - Une réponse aux économies d'énergie (eau, électricité, consommables)
  - Une modernisation des équipements
  - Un équipement dynamique (adaptabilité aux besoins des différents utilisateurs)
  - Une disponibilité des équipements répondant aux attentes des clients utilisateurs

# La piscine du Haut Var

- Un projet d'avenir:
  - Une piscine moins énergivore et plus confortable
  - Proposer des équipements et des activités sportives, de loisir et de détente attractifs:
    - Aqua-Bike
    - Aquagym
    - Petit bassin enfants
    - Bébés nageurs
    - Jeux d'eau extérieurs
    - Entraînements sportifs
    - .....

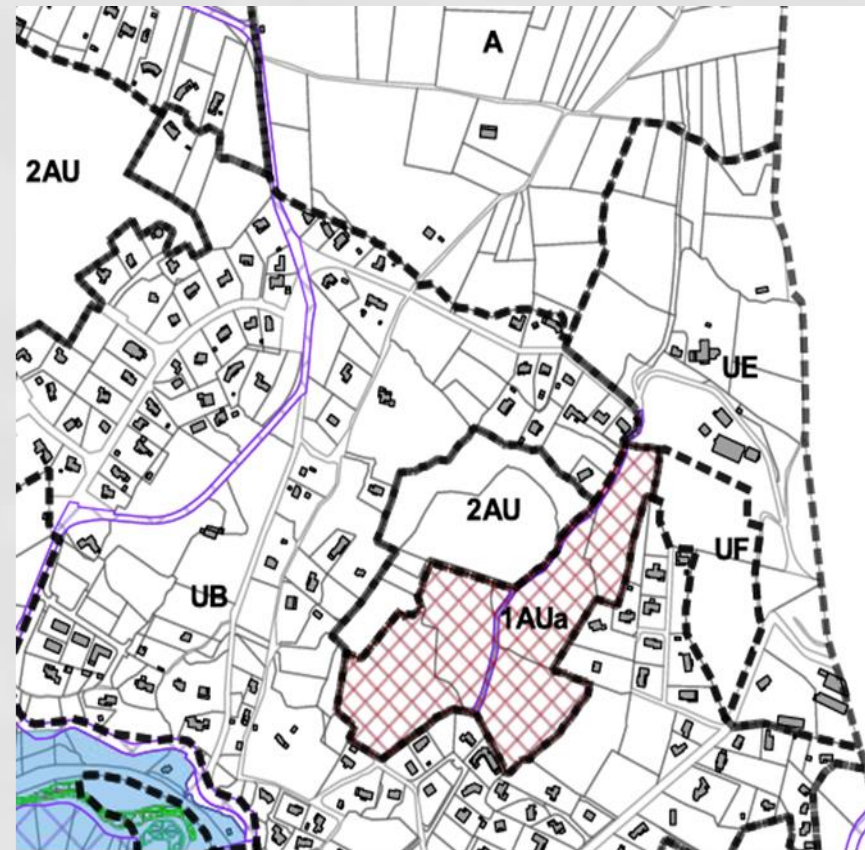
# La piscine du Haut Var

- Des créneaux d'ouverture adaptés aux exigences de la population (scolaire, clubs, actifs, retraités):
  - Toute l'année hors périodes de maintenance
  - 7/7j – des nocturnes jusque 22h00
- Promouvoir la création et l'accueil des clubs (sportifs, loisirs, détente)
- Des tarifs adaptés:
  - Gratuit pour les écoles primaires des communes adhérentes
  - Tarifs préférentiels pour les abonnés et les habitants des communes adhérentes

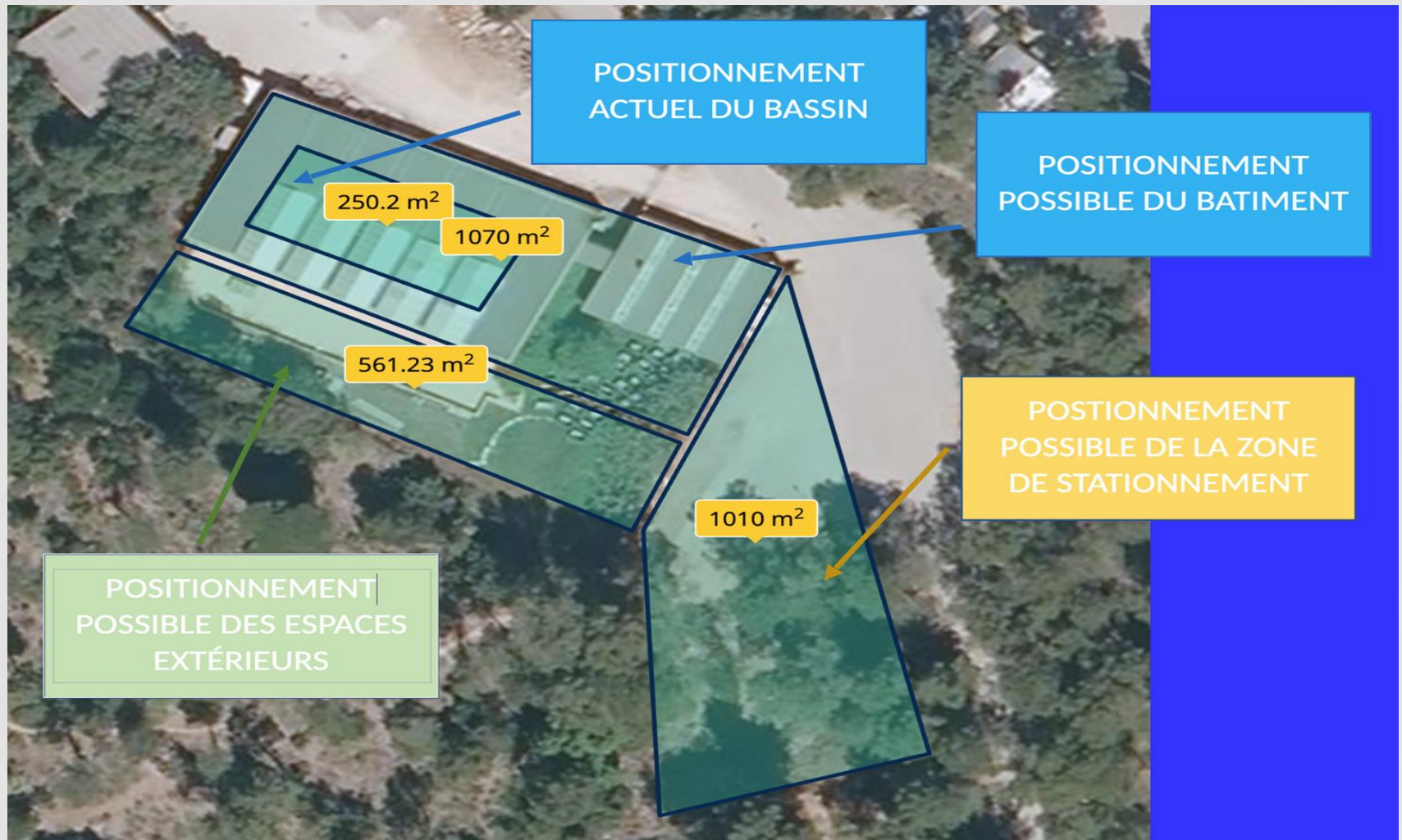
# Pré-étude technique – l'existant



- Le foncier sur lequel est installé l'équipement est situé en zone UE  
« Structures sportives et d'accueil touristique»
- Aucune contrainte majeure à signaler dans le règlement. Un projet de construction s'avère envisageable.
- Pas de risques majeurs à signaler à ce stade. L'étude de site devra être approfondie en phase programmation si le maître de l'ouvrage décide de lancer une opération.

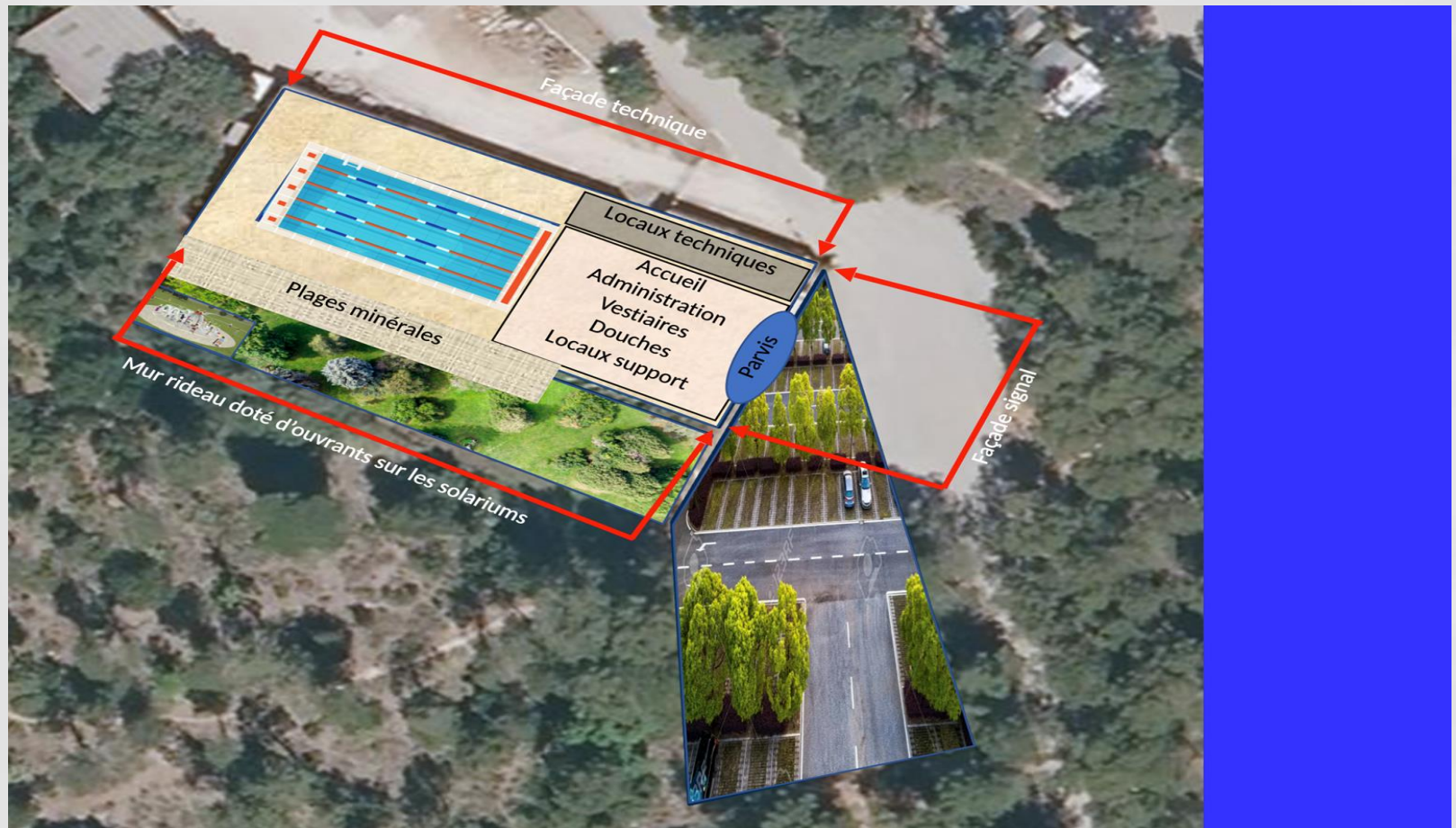


# Pré-étude – Projet d'implantation





# Pré-étude – Projet d'implantation



# INVESTISSEMENT



TOTAL TRAVAUX HT  
HORS HONORAIRES  
**3 929 112 EUROS HT**

TOTAL INVESTISSEMENT HT  
HONORAIRES COMPRIS  
**4 056 112 EUROS HT**

TOTAL INVESTISSEMENT HT  
COUTS INDIRECTS COMPRIS  
**5 234 845 EUROS HT**

# Charges d'exploitation

communes	nbre habitants	ressources fonct. 2021	Participation à <b>0,6%</b> ressources de fonctionnement
Total communes (15)	20805	25 429 000	<b>158022</b>
Région			50000
Département			50000
Total recettes financement			<b>258022</b>

**€/habitant**

**7,6**

# PHOTOS LIFESTYLE ET AMBIANCES

## ACCUEIL, CONVIVIALITÉ



# PHOTOS LIFESTYLE ET AMBIANCES

## VESTIAIRES, DOUCHES



# PHOTOS LIFESTYLE ET AMBIANCES

## VESTIAIRES, DOUCHES



## ACCUEIL, CONVIVIALITÉ



# PHOTOS LIFESTYLE ET AMBIANCES

UNE NOUVELLE ANIMATION – AQUACLIMB





